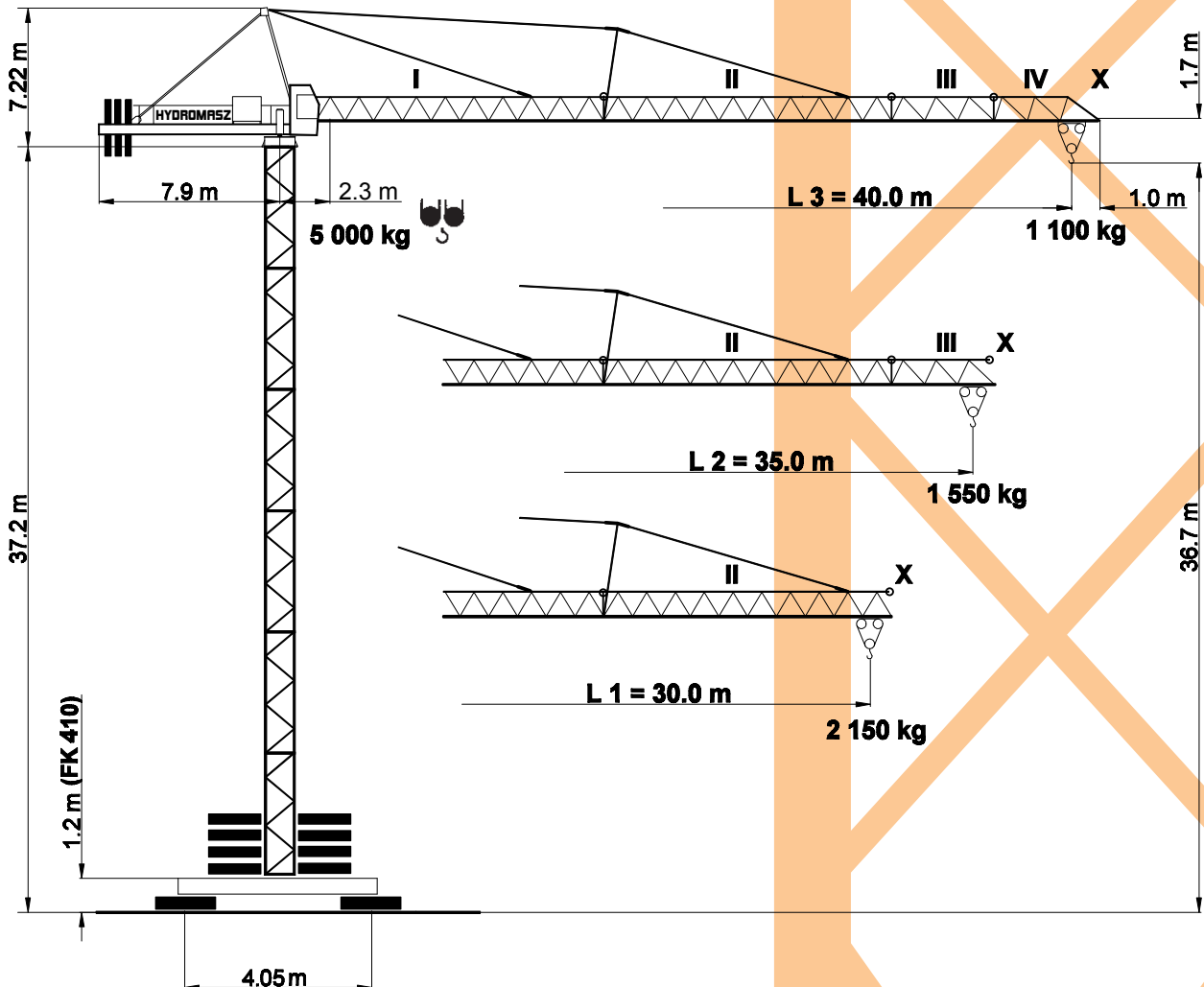


# ŻURAW WIEŻOWY PEINER SK 56

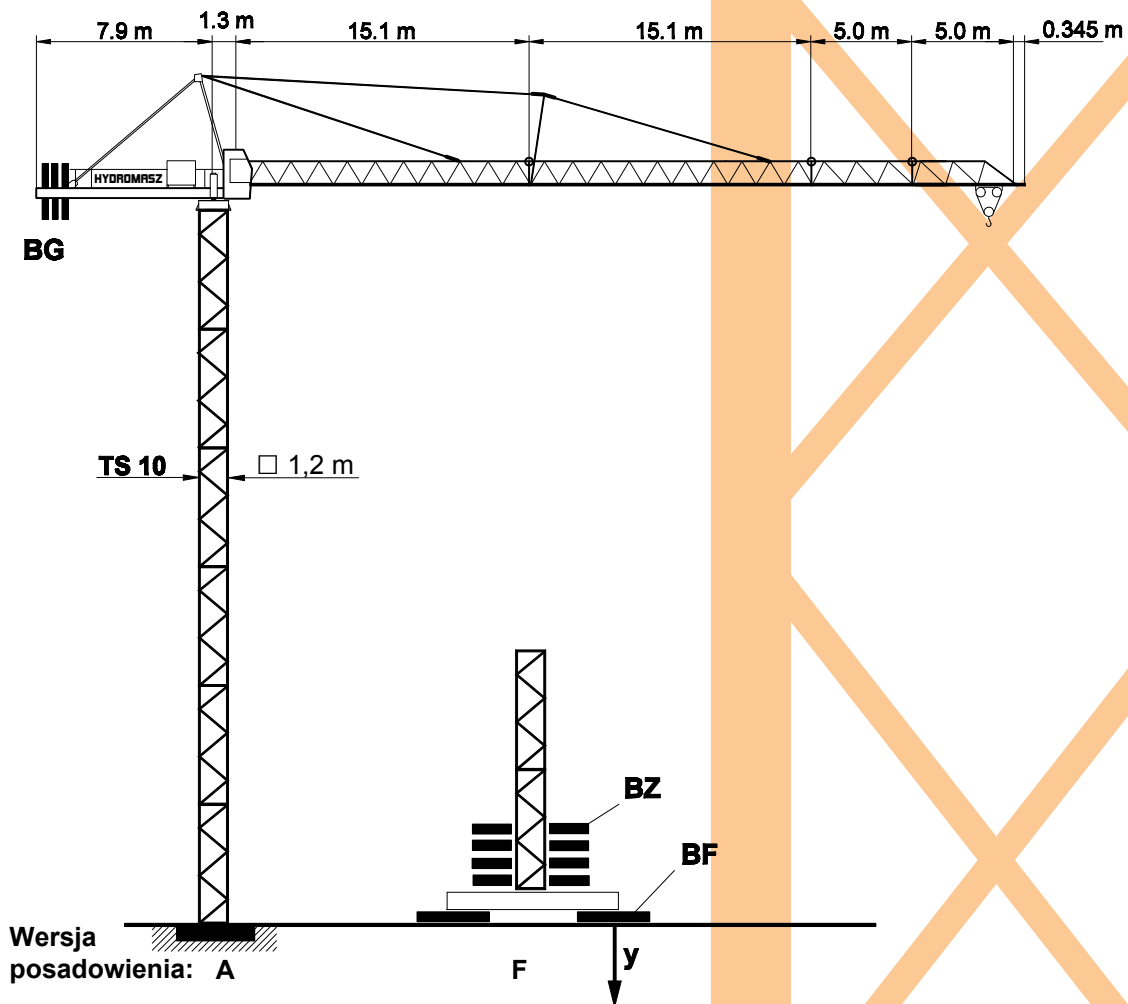
## HYDROMASZ

USŁUGI DZWIHOWE

DIN 15018 H1 / B3  
BGL 2125 0056  
Max. udźwig **5,0 t**



Wysięgnik m	Max. udźwig 5,0 t	Wysięg (m) / udźwig (t)															
		12	14	16	18	20	22	24	26	28	30	32	34	35	36	38	40
<b>L3 40,0</b>	2,5 - 11,3 m	4,63	3,86	3,30	2,88	2,54	2,27	2,05	1,87	1,71	1,57	1,45	1,35	1,30	1,26	1,17	<b>1,10</b>
<b>L2 35,0</b>	2,5 - 12,9 m	5,0	4,53	3,88	3,38	2,99	2,68	2,42	2,21	2,02	1,86	1,73	1,61	<b>1,55</b>			
<b>L1 30,0</b>	2,5 - 14,4 m	5,0	5,0	4,44	3,87	3,43	3,08	2,78	2,54	2,33	<b>2,15</b>						



Wersja A			Wersja F					
HK m	Wieża		HK m	Wieża		BZ + BF t	y	
	TS 10.3 6,0 m	TS 10.4 12,0 m		TS 10.3 6,0 m	TS 10.4 12,0 m		i.B. kN	a.B. kN
35,6	6 × TS 10.3	3 × TS 10.4	36,7	6 × TS 10.3	3 × TS 10.4	40,8	331	372
29,6	5 × TS 10.3		30,7	5 × TS 10.3		30,8	274	262
23,6	4 × TS 10.3	2 × TS 10.4	24,7	4 × TS 10.3	2 × TS 10.4	30,8	258	216
17,6	3 × TS 10.3		18,7	3 × TS 10.3		20,8	218	180
11,6	2 × TS 10.3	1 × TS 10.4	12,7	2 × TS 10.3	1 × TS 10.4	20,8	206	177
5,6	1 × TS 10.3		6,7	1 × TS 10.3		20,8	195	174
Płyta fundamentowa 5,0 × 5,0 × 1,2 m			Podstawa krzyżowa FK 410			BZ + BF 4 × 2,7 t		

